



**EINWOHNERGEMEINDE  
6466 BAUEN**



**Rechnung 2020**

# INHALTSVERZEICHNIS

<b>1</b>	<b>Überblick Jahresrechnung</b>	
	Gesamtbeurteilung	2
	Gesamtübersicht	3
	Bericht und Antrag Rechnungsprüfungskommission	4
<b>2</b>	<b>Erfolgsrechnung</b>	
	Erfolgsrechnung gestaffelt nach HRM2	5
	Zusammenzug Funktionale Gliederung	6
<b>3</b>	<b>Zusammenzug Investitionsrechnung Funktionale Gliederung</b>	7
<b>4</b>	<b>Bilanz</b>	8
<b>5</b>	<b>Geldflussrechnung</b>	9
<b>6</b>	<b>Anhang</b>	
	Grundsätze zur Rechnungslegung	10
	Anlagespiegel VV und FV	12
	Beteiligungsspiegel	15
	Rückstellungsspiegel	17
	Gewährleistungsspiegel	18
	Eigenkapitalnachweis	19
	Finanzkennzahlen	20
<b>7</b>	<b>Übersichten</b>	
	Wesentliche Abweichungen zum Budget 2020	23
<b>8</b>	<b>Details zur Jahresrechnung</b>	
	Erfolgsrechnung nach Funktionen	24
	Erfolgsrechnung nach Artengliederung	38
	Investitionsrechnung nach Funktionen	41
	Bilanz	42

## Gesamtbeurteilung

Der letzte Rechnungsabschluss der Gemeinde Bauen schliesst bei einem Aufwand von Fr. 1'020'659.88 und einem Ertrag von Fr. 1'021'361.80 mit einem Ertragsüberschuss von Fr. 701.92 ab.  
Aufgrund des Budgets musste mit einem Aufwandüberschuss von Fr. 2'300.00 gerechnet werden.  
Der Ertragsüberschuss wird dem Eigenkapital gutgeschrieben, sodass per 31. Dezember 2020 ein Eigenkapital von Fr. 714'483.31 resultiert.

Hauptverantwortlich für das bessere Resultat sind hauptsächlich höhere Steuererträge bei den natürlichen Personen.

Geprägt wurde die Rechnung 2020 auch durch diverse zusätzliche Abschreibungen in der Höhe von Fr. 178'345.10. Diese wurden möglich durch diverse Fondssaldierungen sowie die Auflösung einer bestehenden Vorfinanzierung von Fr. 140'000.00.

Die Investitionsrechnung verzeichnet für 2020 Nettoausgaben von Fr. 245'958.80.  
Darin enthalten sind die Kosten für die Wasserleitung "Vorderbergli - Reservoir", für den Parkplatz bei der Schiffstation sowie die Neugestaltung des Spielplatzes.

Der Gemeinderat Seedorf freut sich über das gute Rechnungsergebnis und dankt an dieser Stelle dem Gemeinderat Bauen. Anlässlich der Gemeindeversammlung vom 20. Mai 2021 wird der Gemeinderat Seedorf gerne ausführlich dazu informieren.

Seedorf, im April 2021

**Gemeinderat Seedorf**

## Gesamtübersicht

	Rechnung 2020	Budget 2020	Rechnung 2019	Abweichung R 2020 - B 2020	
<b>Erfolgsrechnung</b>					
Betrieblicher Aufwand	814'455	681'800	588'323	132'655	19.5%
Betrieblicher Ertrag	729'241	566'600	692'492	162'641	28.7%
<b>Ergebnis aus betrieblicher Tätigkeit</b>	<b>-85'214</b>	<b>-115'200</b>	<b>104'169</b>	<b>29'986</b>	<b>-26.0%</b>
Finanzaufwand	7'460	10'400	31'614	-2'940	-28.3%
Finanzertrag	131'721	123'300	94'658	8'421	6.8%
<b>Ergebnis aus Finanzierung</b>	<b>124'261</b>	<b>112'900</b>	<b>63'044</b>	<b>11'361</b>	<b>10.1%</b>
<b>Operatives Ergebnis</b>	<b>39'047</b>	<b>-2'300</b>	<b>167'213</b>	<b>41'347</b>	<b>-1797.7%</b>
Ausserordentlicher Aufwand	178'345	-	140'000	178'345	100.0%
Ausserordentlicher Ertrag	140'000	-	-	140'000	100.0%
<b>Ausserordentliches Ergebnis</b>	<b>-38'345</b>	<b>-</b>	<b>-140'000</b>	<b>-38'345</b>	
<b>Gesamtergebnis Erfolgsrechnung</b>	<b>702</b>	<b>-2'300</b>	<b>27'213</b>	<b>3'002</b>	<b>-130.5%</b>
<b>Investitionsrechnung</b>					
Investitionsausgaben	246'767	-		246'767	
Investitionseinnahmen	808	-		808	
<b>Nettoinvestitionen</b>	<b>245'959</b>	<b>-</b>	<b>-</b>	<b>245'959</b>	
<b>Finanzierung</b>					
Nettoinvestitionen	-245'959	-		-245'959	
Selbstfinanzierung	23'809	-2'300	141'585	26'109	
<b>Selbstfinanzierungssaldo</b>	<b>-222'150</b>	<b>-2'300</b>	<b>141'585</b>	<b>-219'850</b>	
<b>Selbstfinanzierungsgrad</b>	<b>9.7%</b>	<b>-1.0%</b>	<b>100.0%</b>	<b>10.7%</b>	

## **Rechnung 2020 der Einwohnergemeinde Bauen**

### **Revisorenbericht**

Im Sinne des Auftrages und gestützt auf Art. 31 des Fusionsvertrages haben wir für das Jahr 2020 folgende Rechnungen geprüft:

Erfolgsrechnung, Investitionsrechnung und Bilanz der Einwohnergemeinde Bauen

Gleichzeitig haben wir die Integration der Bilanz von Bauen per 31.12.2020 in die Bilanz von Seedorf per 01.01.2021 (Eröffnungsbilanz der fusionierten Gemeinde) geprüft und für korrekt befunden. Die fusionierte Gemeinde startet per 01.01.2021 mit einer neuen Bilanz.

Die laufende Rechnung der Einwohnergemeinde Bauen schliesst bei einem Aufwand von CHF 1'020'659.88 und einem Ertrag von CHF 1'021'361.80 mit einem Ertragsüberschuss von CHF 701.92 ab. Dieser Ertragsüberschuss wird dem Eigenkapital gutgeschrieben, welches mit CHF 714'483.31 ausgewiesen wird.

Unter Berücksichtigung des im Budget erwarteten Aufwandüberschuss von CHF 2'300.00 schliesst die Rechnung 2020 um CHF 3'001.92 besser ab als budgetiert.

Die Nettoinvestitionen 2020 betragen CHF 245'958.80.

Wir beantragen, die vorliegenden Rechnungen zu genehmigen. Verbunden mit diesem Antrag geht unser Dank an die verantwortlichen Behördenmitglieder und Verwaltungsangestellten der Gemeinde Seedorf.

Seedorf, im April 2021

**Für die Rechnungsprüfungskommission**  
Michael Bissig, Alex Marty, Thomas Kempf

## Erfolgsrechnung gestaffelt nach HRM2

	Rechnung 2020	Budget 2020	Rechnung 2019
<b>Betrieblicher Aufwand</b>	<b>814'455.20</b>	<b>681'800</b>	<b>588'323.40</b>
30 Personalaufwand	178'818.05	185'400	166'095.00
31 Sach- und übriger Betriebsaufwand	309'001.30	228'900	183'832.35
33 Abschreibungen Verwaltungsvermögen	47'622.70	0	-
35 Einlagen in Fonds und Spezialfinanzierungen	-	0	-
36 Transferaufwand	279'013.15	267'500	238'396.05
37 Durchlaufende Beiträge	-	-	-
<b>Betrieblicher Ertrag</b>	<b>729'241.20</b>	<b>566'600</b>	<b>692'491.90</b>
40 Fiskalertrag	467'928.65	386'600	490'829.20
41 Regalien und Konzessionen	15'943.75	16'200	15'249.10
42 Entgelte	91'513.60	70'000	77'689.85
43 Verschiedene Erträge	7'984.80	1'100	900.00
45 Entnahmen aus Fonds u. Spezialfinanzierungen	59'445.10	-	25'628.15
46 Transferertrag	86'425.30	92'700	82'195.60
47 Durchlaufende Beiträge	-	-	-
<b>Ergebnis aus betrieblicher Tätigkeit</b>	<b>-85'214.00</b>	<b>-115'200</b>	<b>104'168.50</b>
34 Finanzaufwand	7'459.58	10'400	31'613.93
44 Finanzertrag	131'720.60	123'300	94'658.35
<b>Ergebnis aus Finanzierung</b>	<b>124'261.02</b>	<b>112'900</b>	<b>63'044.42</b>
<b>Operatives Ergebnis</b>	<b>39'047.02</b>	<b>-2'300</b>	<b>167'212.92</b>
38 Ausserordentlicher Aufwand	178'345.10	-	140'000.00
48 Ausserordentlicher Ertrag	140'000.00	-	-
<b>Ausserordentliches Ergebnis</b>	<b>-38'345.10</b>	<b>-</b>	<b>-140'000.00</b>
<b>Gesamtergebnis Erfolgsrechnung</b>	<b>701.92</b>	<b>-2'300</b>	<b>27'212.92</b>

## 2.2 Zusammenzug Erfolgsrechnung Funktionale Gliederung

	Rechnung 2020		Budget 2020		Rechnung 2019	
	Aufwand	Ertrag	Aufwand	Ertrag	Aufwand	Ertrag
<b>Erfolgsrechnung</b>	<b>1'020'659.88</b>	<b>1'021'361.80</b>	<b>712'700</b>	<b>710'400</b>	<b>779'437.33</b>	<b>806'650.25</b>
Aufwandüberschuss				2'300		
Ertragsüberschuss	701.92				27'212.92	
<b>0 Allgemeine Verwaltung</b>	<b>218'560.20</b>	<b>40'324.10</b>	<b>207'600</b>	<b>26'800</b>	<b>184'750.48</b>	<b>27'445.45</b>
Nettoergebnis		178'236.10		180'800		157'305.03
<b>1 Öffentliche Ordnung u. Sicherheit</b>	<b>99'530.35</b>	<b>22'268.00</b>	<b>61'900</b>	<b>21'100</b>	<b>24'201.10</b>	<b>22'631.15</b>
Nettoergebnis		77'262.35		40'800		1'569.95
<b>2 Bildung</b>	<b>207'904.10</b>	<b>27'110.00</b>	<b>222'900</b>	<b>28'400</b>	<b>202'807.60</b>	<b>28'740.00</b>
Nettoergebnis		180'794.10		194'500		174'067.60
<b>3 Kultur, Sport und Freizeit</b>	<b>114'013.55</b>	<b>47'578.20</b>	<b>17'300</b>	<b>1'300</b>	<b>44'511.00</b>	<b>31'200.05</b>
Nettoergebnis		66'435.35		16'000		13'310.95
<b>4 Gesundheit</b>	<b>19'728.00</b>	<b>6'263.65</b>	<b>8'800</b>	<b>3'000</b>	<b>3'625.90</b>	<b>318.25</b>
Nettoergebnis		13'464.35		5'800		3'307.65
<b>5 Soziale Sicherheit</b>	<b>4'200.85</b>	<b>0.00</b>	<b>6'400</b>		<b>4'138.20</b>	<b>0.00</b>
Nettoergebnis		4'200.85		6'400		4'138.20
<b>6 Verkehr u. Nachrichtenübermittl.</b>	<b>141'749.65</b>	<b>63'598.10</b>	<b>41'100</b>	<b>41'000</b>	<b>35'250.40</b>	<b>45'250.40</b>
Nettoergebnis		78'151.55		100	10'000.00	
<b>7 Umweltschutz und Raumordnung</b>	<b>152'104.10</b>	<b>192'349.05</b>	<b>82'200</b>	<b>43'300</b>	<b>195'500.05</b>	<b>32'083.60</b>
Nettoergebnis	40'244.95			38'900		163'416.45
<b>8 Volkswirtschaft</b>	<b>6'880.75</b>	<b>9'575.00</b>	<b>7'700</b>	<b>5'300</b>	<b>7'268.00</b>	<b>4'892.00</b>
Nettoergebnis	2'694.25			2'400		2'376.00
<b>9 Finanzen und Steuern</b>	<b>55'988.33</b>	<b>612'295.70</b>	<b>56'800</b>	<b>540'200</b>	<b>77'384.60</b>	<b>614'089.35</b>
Nettoergebnis	556'307.37		483'400		536'704.75	

## Zusammenzug Investitionsrechnung Funktionale Gliederung

	Rechnung 2020		Budget 2020		Rechnung 2019	
	Ausgaben	Einnahmen	Ausgaben	Einnahmen	Ausgaben	Einnahmen
<b>0 Allgemeine Verwaltung</b> Nettoergebnis						
<b>1 Öffentliche Ordnung u. Sicherheit</b> Nettoergebnis						
<b>2 Bildung</b> Nettoergebnis						
<b>3 Kultur, Sport und Freizeit</b> Nettoergebnis	<b>70'689.70</b>					
		70'689.70				
<b>4 Gesundheit</b> Nettoergebnis						
<b>5 Soziale Sicherheit</b> Nettoergebnis						
<b>6 Verkehr u. Nachrichtenübermittl.</b> Nettoergebnis	<b>108'528.45</b>					
		108'528.45				
<b>7 Umweltschutz und Raumordnung</b> Nettoergebnis	<b>67'549.05</b>			<b>808.40</b>		
		66'740.65				
<b>8 Volkswirtschaft</b> Nettoergebnis						
<b>9 Finanzen und Steuern</b> Nettoergebnis						



**Bilanz**

		Per 31.12.2020	Per 31.12.2019
<b>1</b>	<b>Aktiven</b>	<b>1'788'441.96</b>	<b>2'175'576.44</b>
<b>10</b>	<b>Finanzvermögen</b>	<b>1'490'018.96</b>	<b>1'900'560.44</b>
100	Flüssige Mittel und kurzfristige Geldanlagen	130'048.86	551'947.44
101	Forderungen	41'499.10	37'163.80
102	Kurzfristige Finanzanlagen	-	-
104	Aktive Rechnungsabgrenzungen	-	250.00
106	Vorräte und angefangene Arbeiten	-	-
107	Finanzanlagen	26'471.00	19'199.20
108	Sachanlagen FV	1'292'000.00	1'292'000.00
109	Spezialfinanzierungen und Fonds im Fremdkapital	-	-
<b>14</b>	<b>Verwaltungsvermögen</b>	<b>298'423.00</b>	<b>275'016.00</b>
140	Sachanlagen VV	20'003.00	12.00
142	Immaterielle Anlagen	-	-
144	Darlehen	-	-
145	Beteiligungen, Grundkapitalien	278'420.00	275'004.00
146	Investitionsbeiträge	-	-
<b>2</b>	<b>Passiven</b>	<b>1'788'441.96</b>	<b>2'175'576.44</b>
<b>20</b>	<b>Fremdkapital</b>	<b>1'073'958.65</b>	<b>1'296'799.95</b>
200	Laufende Verbindlichkeiten	21'141.65	30'272.95
201	Kurzfristige Finanzverbindlichkeiten	-	-
204	Passive Rechnungsabgrenzung	-	11'710.00
205	Kurzfristige Rückstellungen	48'000.00	-
206	Langfristige Finanzverbindlichkeiten	1'000'000.00	1'250'000.00
208	Langfristige Rückstellungen	-	-
209	Spezialfinanzierungen und Fonds im Fremdkapital	4'817.00	4'817.00
<b>29</b>	<b>Eigenkapital</b>	<b>714'483.31</b>	<b>878'776.49</b>
290	Verpflichtungen / Vorschüsse Spezialfinanzierungen	-	-
291	Fonds	-	24'995.10
293	Vorfinanzierungen	-	140'000.00
295	Aufwertungsreserve Verwaltungsvermögen	-	-
296	Neubewertungsreserve Finanzvermögen	-	-
298	Übriges Eigenkapital	-	-
299	Bilanzüberschuss/-fehlbetrag	714'483.31	713'781.39

## Geldflussrechnung

		Rechnung 2020	Rechnung 2019
<b>Betriebliche Tätigkeit</b>	<b><i>Ergebnis der Erfolgsrechnung</i></b>	<b>701.92</b>	<b>27'212.92</b>
	Abschreibungen		
	ordentlich	47'622.70	-
	zusätzlich	178'345.10	-
	Wertberichtigungen Darlehen VV und Beteiligungen VV	-3'416.00	-
	Veränderungen		
	Guthaben, Forderungen	-4'335.30	-93'091.20
	Rechnungsabgrenzungen	-11'460.00	7'510.00
	Rückstellungen	48'000.00	-
	Vorräte und angefangene Arbeiten	-	-
	Spezial- und Vorfinanzierungen	-164'995.10	114'771.85
	Verbindlichkeiten, Kreditoren	-9'131.30	2'869.70
	Finanzanlagen	-	-
	Gewinne (-) oder Verluste (+) aus Verkauf oder Kursbewertung FV	-7'271.80	-6'344.80
	<b>Geldfluss aus betrieblicher Tätigkeit</b>	<b>74'060.22</b>	<b>52'928.47</b>
<b>Investitionstätigkeit</b>			
	Ausgaben, Erwerb		
	Investitionen, Sach- und immaterielle Anlagen	-246'767.20	-
	Darlehen und Beteiligungen	-	-
	Investitionsbeiträge	-	-
	Einnahmen, Abgang, Verkauf		
	Investitionen, Sach- und immaterielle Anlagen	808.40	-
	Darlehen und Beteiligungen	-	-
	Investitionsbeiträge	-	-
	<b>Geldfluss aus Investitionstätigkeit</b>	<b>-245'958.80</b>	<b>-</b>
	<b>Finanzierungsüberschuss/-fehlbetrag</b>	<b>-171'898.58</b>	<b>52'928.47</b>
<b>Finanzierungstätigkeit</b>			
	Zunahme / Abnahme		
	Darlehen, Finanzverbindlichkeiten	-250'000.00	750'000.00
	Finanz- und Sachanlagen	-	-571'093.75
	<b>Geldfluss aus Finanzierungstätigkeit</b>	<b>-250'000.00</b>	<b>178'906.25</b>
	<b>Veränderung des Fonds „Geld“</b>	<b>-421'898.58</b>	<b>231'834.72</b>

## Grundsätze zur Rechnungslegung

### 6.1.1 Angewendetes Regelwerk

Die Jahresrechnung ist in Übereinstimmung mit dem Reglement über das Rechnungswesen der Einwohnergemeinden (RRG; RB 3.2115) und den entsprechenden Weisungen der Finanzdirektion erstellt worden. Diese beziehen sich auf das Handbuch Harmonisiertes Rechnungslegungsmodell für die Kantone und Gemeinden, HRM2, herausgegeben von der Konferenz der Kantonalen Finanzdirektoren.

### 6.1.2 Rechnungslegungsgrundsätze

Die Rechnungslegung richtet sich nach den Grundsätzen der Bruttodarstellung, der Periodenabgrenzung, der Fortführung, der Wesentlichkeit, der Verständlichkeit, der Zuverlässigkeit, der Vergleichbarkeit und der Stetigkeit gemäss Art. 44 RRG.

### 6.1.3 Bilanzierungs- und Bewertungsgrundsätze

Grundsätzlich richten sich die Bilanzierungs- und Bewertungsgrundsätze nach dem Handbuch Harmonisiertes Rechnungslegungsmodell für die Kantone und Gemeinden, HRM2, herausgegeben von der Konferenz der Kantonalen Finanzdirektoren.

Vermögenswerte im **Finanzvermögen** werden bilanziert, wenn sie einen künftigen wirtschaftlichen Nutzen erbringen und ihr Wert verlässlich ermittelt werden kann.

Vermögenswerte im **Verwaltungsvermögen** werden bilanziert, wenn sie zukünftige Vermögenszuflüsse bewirken oder einen mehrjährigen öffentlichen Nutzen aufweisen und ihr Wert verlässlich ermittelt werden kann.

**Verpflichtungen** werden bilanziert, wenn ihre Erfüllung voraussichtlich zu einem Mittelabfluss führen wird und ihr Wert verlässlich ermittelt werden kann.

**Rückstellungen** sind Bestandteil des Fremdkapitals. Sie werden gebildet für bestehende Verpflichtungen, bei denen der Zeitpunkt der Erfüllung oder die Höhe des künftigen Mittelabflusses mit Unsicherheiten behaftet sind.

Das **Fremdkapital** wird zum Nominalwert bewertet.

**Anlagen im Finanzvermögen** werden bei erstmaliger Bilanzierung zu Anschaffungskosten bilanziert. Entsteht kein Aufwand, wird zu Verkehrswerten zum Zeitpunkt des Zugangs bilanziert. Folgebewertungen erfolgen zum Verkehrswert am Bilanzierungsstichtag, wobei eine systematische Neubewertung der Finanzanlagen jährlich, der übrigen Anlagen periodisch, d. h. mindestens alle 10 Jahre stattfindet.

Liegenschaften im Finanzvermögen:

MFH "Alte Post" Verkehrswertschätzung vom 26. November 2019

**Anlagen im Verwaltungsvermögen** werden zu Anschaffungs- bzw. Herstellkosten bilanziert.

Beteiligungen:

Im Hinblick auf die Fusion mit Seedorf wurden die Beteiligungsbewertungen den Bewertungen von Seedorf angeglichen.

Anlagen des Verwaltungsvermögens, die durch Nutzung einem Wertverzehr unterliegen, werden ordentlich je Anlagekategorie **degressiv** vom Restbuchwert **abgeschrieben**. Die jährlichen Abschreibungssätze auf dem Restbuchwert sind im Anlagespiegel aufgeführt. Auf die Führung einer Anlagebuchhaltung wird verzichtet.

Im Hinblick auf die Fusion mit Seedorf wurden einzelne Anlagen, die bisher mit einem Pro-Memoria-Franken geführt wurden, ausgebucht.

**Zusätzliche Abschreibungen** auf dem Verwaltungsvermögen sind zulässig, soweit kein Bilanzfehlbetrag vorhanden ist. Sie werden im ausserordentlichen Aufwand verbucht.

Die **Aktivierungsgrenze** beträgt CHF 20'000.00 (vgl. Art. 48 RRG)

Fonds im Eigenkapital: Im Hinblick auf die Fusion wurden die Fonds im Eigenkapital aufgelöst.

#### **6.1.4 Abweichungen von HRM2:**

Gegenüber dem Handbuch HRM2 wird bezüglich Buchführung und Rechnungslegung in folgenden Punkten abgewichen:

Es wird keine Anlagenbuchhaltung geführt. Im Anlagespiegel können folglich auch keine kumulierten Anschaffungswerte und Wertberichtigungen ausgewiesen werden.

# Anlagespiegel

## 6.2.1 Verwaltungsvermögen

Konto	Buchwert 1.1.2020	Zugänge	Abgänge	ordentliche Abschreibungen	zusätzliche Abschreibungen	andere Bewegungen	Buchwert 31.12.2020	Abschreibung in % Buchwert
<b>Sachanlagen</b>	<b>140</b>	<b>12.00</b>	<b>246'767.20</b>	<b>-808.40</b>	<b>-47'622.70</b>	<b>-178'345.10</b>	<b>-</b>	<b>20'003.00</b>
<b>Grundstück VV unüberbaut</b>	<b>1400</b>	<b>1.00</b>	-	-	-	-	<b>1.00</b>	<b>7%</b>
Tellenmätteli Gartenanlage	1400.01	1.00	-	-	-	-	1.00	
<b>Strassen/Verkehrswege</b>	<b>1401</b>	<b>2.00</b>	<b>108'528.45</b>	-	<b>-7'599.00</b>	<b>-80'931.45</b>	<b>-</b>	<b>20'000.00</b>
Oberer Parkplatz Parz. 48	1401.01	1.00	-	-	-1.00	-	-	
Parkplatz bei Schiffstation	1401.02	1.00	108'528.45	-	-7'598.00	-80'931.45	20'000.00	
<b>Wasserbau</b>	<b>1402</b>	<b>1.00</b>	-	-	<b>-1.00</b>	-	<b>-</b>	<b>7%</b>
Gewässerschutzbauten, Bäche	1402.01	1.00	-	-	-1.00	-	-	
<b>Übrige Tiefbauten</b>	<b>1403</b>	<b>1.00</b>	<b>67'549.05</b>	<b>-808.40</b>	<b>-4'672.85</b>	<b>-62'068.80</b>	<b>-</b>	<b>7%</b>
Wasserversorgungsanlagen u. Reservoir	1403.01	1.00	67'549.05	-808.40	-4'672.85	-62'068.80	-	
<b>Hochbauten</b>	<b>1404</b>	<b>5.00</b>	-	-	<b>-3.00</b>	-	<b>2.00</b>	<b>10%</b>
Schulhaus mit Gemeindeverwaltung	1404.01	1.00	-	-	-1.00	-	-	
Schützenhüttli	1404.02	1.00	-	-	-1.00	-	-	
Parkhaus mit Feuerwehrlokal	1404.03	1.00	-	-	-	-	1.00	
MZG inkl. Abwartswohnung	1404.04	1.00	-	-	-	-	1.00	
Buswartehäuschen	1404.05	1.00	-	-	-1.00	-	-	

<b>Mobilien VV</b>	<b>1406</b>	<b>2.00</b>	<b>70'689.70</b>	-	<b>-35'346.85</b>	<b>-35'344.85</b>	-	-	<b>50%</b>
Mobilien, Maschinen	1406.01	1.00	-	-	-1.00	-	-	-	
Fahrzeuge Feuerwehr	1406.02	1.00	-	-	-1.00	-	-	-	
Erweiterung Spielplatz	1406.10	-	70'689.70	-	-35'344.85	-35'344.85	-	-	
<b>Beteiligungen, Grundkapitalien</b>	<b>145</b>	<b>275'004.00</b>	-	-	-	-	<b>3'416.00</b>	<b>278'420.00</b>	<b>kaufm. Grundsätze</b>
<b>Beteiligungen an Gemeinden und</b>	<b>1452</b>	<b>273'000.00</b>	-	-	-	-	-	<b>273'000.00</b>	
Abwasser Uri	1452.01	273'000.00						273'000.00	
<b>Beteiligungen an öffentlichen</b>	<b>1454</b>	<b>2'002.00</b>	-	-	-	-	<b>1'318.00</b>	<b>3'320.00</b>	
Auto AG Uri	1454.01	1.00					999.00	1'000.00	
Aktie SGV Holding AG	1454.02	1.00					319.00	320.00	
Aktie Uri Tourismus AG	1454.03	2'000.00						2'000.00	
<b>Beteiligungen an privaten</b>	<b>1455</b>	<b>1.00</b>	-	-	-	-	<b>1'999.00</b>	<b>2'000.00</b>	
Aktien EWA	1455.01	1.00					1'999.00	2'000.00	
<b>Beteiligungen an private Org</b>	<b>1456</b>	<b>1.00</b>	-	-	-	-	<b>99.00</b>	<b>100.00</b>	
Schwimmbadgenossenschaft Altdorf	1456.01	1.00					99.00	100.00	
<b>TOTAL</b>		<b>275'016.00</b>	<b>246'767.20</b>	<b>-808.40</b>	<b>-47'622.70</b>	<b>-178'345.10</b>	<b>3'416.00</b>	<b>298'423.00</b>	

## Finanzvermögen

	Konto	Buchwert 01.01.2020	Zugänge	Abgänge	Neubewertungen, Wertsteigerungen, Wertverluste	andere Bewegungen	Buchwert 31.12.2020
<b>Finanzanlagen</b>	<b>107</b>	<b>19'199.20</b>			<b>7'271.80</b>		<b>26'471.00</b>
<b>Aktien und Anteilscheine</b>	<b>1070</b>	<b>19'199.20</b>			<b>7'271.80</b>		<b>26'471.00</b>
Aktien Dätwyler Holding AG	1070.01	19'199.20			7'271.80		26'471.00
<b>Sachanlagen Finanzvermögen</b>	<b>108</b>	<b>1'292'000.00</b>	-	-	-	-	<b>1'292'000.00</b>
<b>Grundstücke Finanzvermögen</b>	<b>1080</b>	<b>1'292'000.00</b>	-	-	-	-	<b>1'292'000.00</b>
Liegenschaft Wohnhaus alte Post	1080.01	1'292'000.00	-	-	-	-	1'292'000.00

## Beteiligungsspiegel

Name und Sitz	Rechtsform	Tätigkeit/öffentliche Aufgabe	Nominalkapital (100%)	Eigentums- anteil in %	wesentliche weitere Beteiligte	spezifische Risiken
Abwasser Uri, Altdorf	Spezialgesetzliche Aktiengesellschaft	Sicherstellung Abwasserentsorgung	13'000'000	2.1%	Gemeinden im Kanton Uri	Solidarhaftung
ZAKU, Attinghausen	Spezialgesetzliche Aktiengesellschaft	Sicherstellung Abfallentsorgung	10'000'000	0.6%	Gemeinden im Kanton Uri	Solidarhaftung
Uri Tourismus AG, Altdorf	Aktiengesellschaft	Organisation, Entwicklung und Förderung des Tourismus	144'500	1.4%	Diverse Gemeinden und Private	keine
Auto AG, Uri, Schattdorf	Aktiengesellschaft	Betrieb eines öffentlichen Busnetzes	235'000	0.4%	Kanton Uri und Urner Gemeinden	keine
Elektrizitätswerke Altdorf AG, Altdorf	Aktiengesellschaft	Erzeugung, Übertragung, Verteilung, Verwertung, Kauf, Verkauf und Tausch elektrischer und anderer Energie	20'000'000	0.0%	CKW und Kanton Uri	keine
SGV AG, Luzern	Aktiengesellschaft	Schiffahrt des Vierwaldstättersees	6'500'000	0.0%		keine
Schwimmbad Altdorf	Genossenschaft	Betrieb öffentliches Schwimmbad	13'000'000	0.0%		Haftung nur mit Genossenschaftskapital
Kreisschule, Seedorf	Zweckverband	Oberstufenschule	-	Statutarischer Kostenverteiler	Gemeinden Attinghausen, Isenthal und Seedorf	Defizitdeckung; Solidarhaftung



## Beteiligungsspiegel (Fortsetzung)

Name und Sitz	Anschaffungswert	Buchwert 31.12.20	wesentliche Zahlungsströme im Berichtsjahr		Stichtag	Finanzielle Eckdaten		
			Art	in CHF		Bilanzsumme	Eigenkapital	Jahreserfolg
Abwasser Uri, Altdorf	273'000	273'000	Abwassergebühren	-2'062	31.12.2019	55'593'865	19'810'648	50'616
ZAKU			Dividende	1'800	31.12.2019	16'280'734	10'532'201	295'491
Uri Tourimus AG, Altdorf	2'000	2'000	Beitrag gemäss Tourismusgesetz	-6'521	31.12.2019	621'074	359'435	7'411
Auto AG Uri, Altdorf	1'000	1'000			31.12.2019	16'955'855	7'847'340	613'973
Elektrizitätswerke Altdorf AG, Altdorf	2'000	2'000	Dividende Konzessionsertrag	320 15'944	30.09.2020	164'454'000	53'505'000	5'655'000
SGV Holding AG, Luzern	320	320		-	31.12.2019	78'483'000	29'543'000	1'793'000
Schwimmbadgenossenschaft Altdorf, Altdorf	100	100			31.12.2019			
Kreisschule, Seedorf			Betriebskosten	-48'703	31.12.2019	614'811	97'526	80'885

## Rückstellungsspiegel

Konto	01.01.2020	Bildung	Auflösung	Verwendung	31.12.2020	Kommentar
<b>Total Rückstellungen</b>	-	<b>48'000</b>	-	-	<b>48'000</b>	
<b>kurzfristige Rückstellungen</b>	-	<b>48'000</b>	-	-	<b>48'000</b>	
Rückstellung Schiessanlage Bauen	-	48'000	-	-	48'000	Rückbau Schiessanlage Bauen
<b>langfristige Rückstellungen</b>						
Es bestehen zur Zeit keine langfristigen Rückstellungen	-	-	-	-	-	

## Gewährleistungsspiegel

Name und Sitz	Eigentümer, wesentliche Miteigentümer	Typologie der Rechtsbeziehung	in CHF	wesentliche Zahlungsströme im Berichtsjahr	Angaben zu den gesicherten Leistungen	spezifische zusätzliche Angaben
Abwasser Uri, Altdorf	Gemeinden des Kanton Uri	Solidarhaftung		Abwassergebühren: CHF -2'062.00		Die beteiligten Gemeinden haften subsidiär für die Verbindlichkeiten der gemeinsamen Rechtsträger
ZAKU, Attinghausen	Gemeinden des Kanton Uri	Solidarhaftung		CHF 1'800.00		Die beteiligten Gemeinden haften subsidiär für die Verbindlichkeiten der gemeinsamen Rechtsträger
Sozialdienst Uri Nord, Altdorf	Gemeinden Altdorf, Attinghausen, Bauen, Flüelen, Isenthal, Seedorf, Seelisberg und Sisikon	Solidarhaftung		Anteil Betriebskosten: CHF -3'080.85		Die Mitgliedergemeinden haften unbeschränkt und solidarisch für die Verbindlichkeiten

## Eigenkapitalnachweis

	Spezial- finanzierungen	Fonds im EK	Vor- finanzierungen	Neubewertungs- reserve FV	Aufwertungs- reserve VV	Übriges Eigenkapital	Bilanz- überschuss	Total
<b>Bestand 01.01.2020</b>	-	24'995.10	140'000.00		-	-	713'781.39	878'776.49
<b>Erhöhungen</b>	-	38'000.00	-	-	-	-	701.92	38'701.92
Einlagen		38'000.00					-	38'000.00
Neubewertungen								-
Jahresergebnis							701.92	701.92
<b>Reduktionen</b>	-	62'995.10	-	-	-	-	-	202'995.10
Entnahmen		62'995.10	140'000.00					202'995.10
Neubewertungen								
Überträge innerhalb EK					-			-
Jahresergebnis							-	-
<b>Bestand 31.12.2020</b>	-	-	-	-	-	-	714'483.31	714'483.31

## 6.7 Finanzkennzahlen

Einwohnergemeinde Bauen

### Selbstfinanzierungsgrad

Berechnung:

Selbstfinanzierung in % der Nettoinvestitionen

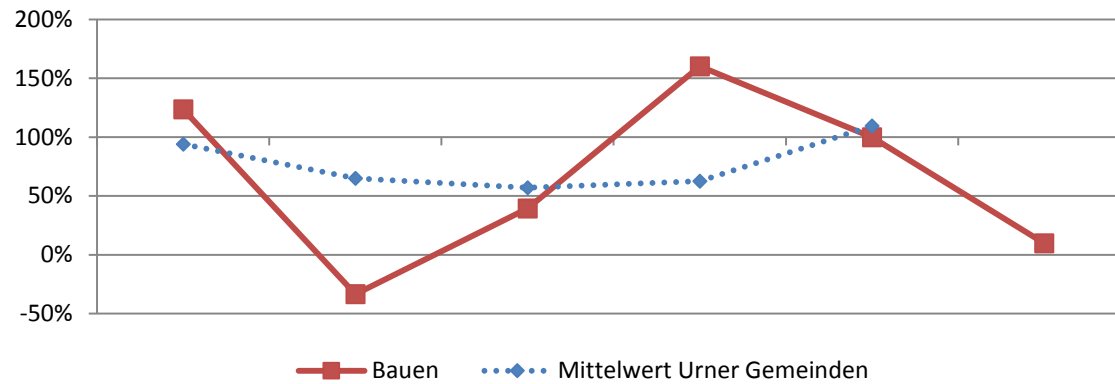
Aussage:

Diese Kennzahl gibt an, welchen Anteil ihrer Nettoinvestitionen die Gemeinde aus eigenen Mitteln finanzieren kann.

Richtwerte:

Hochkonjunktur >100%  
 Normalfall 80% - 100%  
 Abschwung < 80%

2015	2016	2017	2018	2019	2020	Mittel 6 Jahre
123.6%	-33.5%	39.2%	160.2%	100.0%	9.7%	78.5%



### Zinsbelastungsanteil

Berechnung:

Nettozinsen in % des Laufenden Ertrages

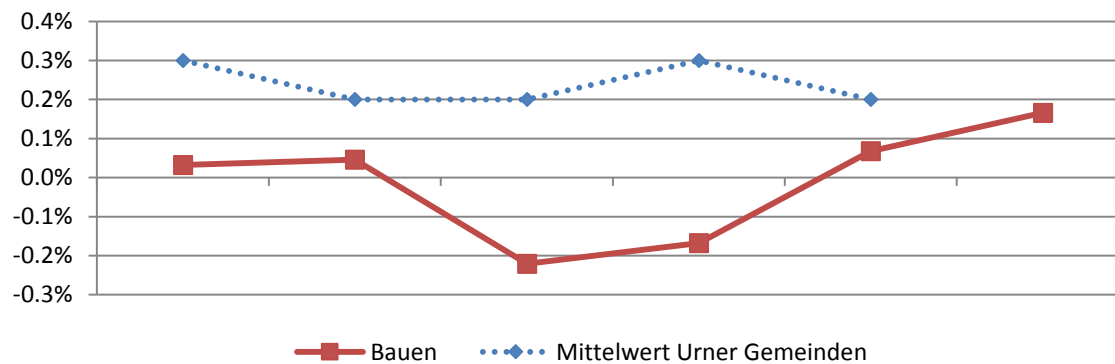
Aussage:

Diese Grösse sagt aus, welcher Anteil des Laufenden Ertrags durch den Nettozinsaufwand gebunden ist. Je tiefer der Wert, desto grösser der Handlungsspielraum.

Richtwerte:

Gut 0% - 4%  
 Genügend 4% - 9%  
 Schlecht > 10%

2015	2016	2017	2018	2019	2020	Mittel 6 Jahre
0.0%	0.0%	-0.2%	-0.2%	0.1%	0.2%	0.0%



## 6.7 Finanzkennzahlen

Einwohnergemeinde Bauen

### Nettoverschuldungsquotient

**Berechnung:**

Nettoschuld I im Verhältnis zum Fiskalertrag

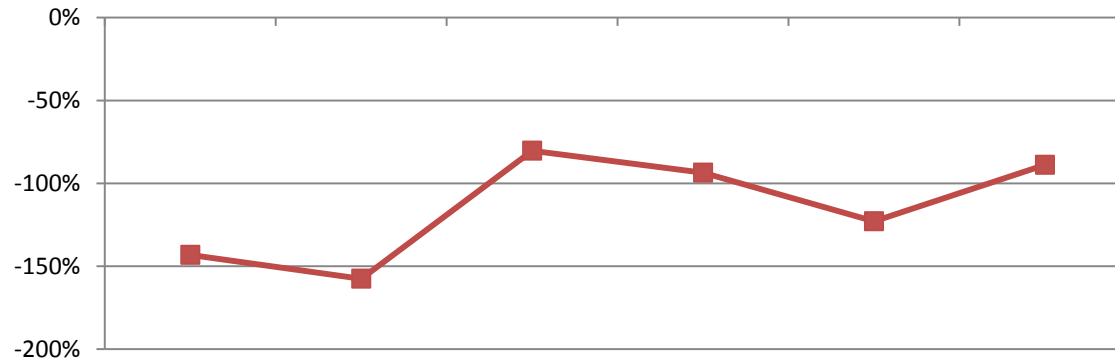
**Aussage:**

Diese Kennzahl zeigt auf, wieviele Jahrestrachten des Fiskalertrages notwendig sind, um die Nettoschuld abzutragen.

**Richtwerte:**

Gut < 100%  
Genügend 100% - 150%  
Schlecht > 150%

2015	2016	2017	2018	2019	2020	Mittel 6 Jahre
-143.3%	-157.6%	-80.4%	-93.5%	-123.0%	<b>-88.9%</b>	<b>-112.5%</b>



### Nettoschuld I pro Kopf (in CHF)

**Berechnung:**

Fremdkapital abzgl. Finanzvermögen dividiert durch Bevölkerungszahl

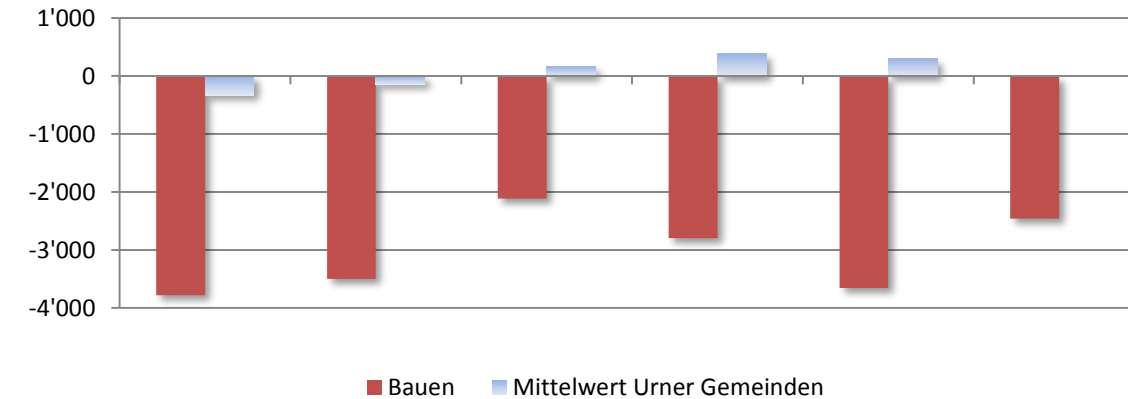
**Aussage:**

Diese Kennzahl zeigt die (+) Nettoschuld bzw. das (-) Nettovermögen pro Kopf auf.

**Richtwerte:**

Nettovermögen < 0 CHF  
Geringe Verschuldung 0 - 1'000 CHF  
Mittlere Verschuldung 1'001 - 2'500 CHF  
Hohe Verschuldung 2'501 - 5'000 CHF  
Sehr hohe Verschuldung > 5'000 CHF

2015	2016	2017	2018	2019	2020	Mittel 6 Jahre
-3'781	-3'500	-2'115	-2'799	-3'659	<b>-2'462</b>	<b>-3'044</b>



## 6.7 Finanzkennzahlen

Einwohnergemeinde Bauen

	2015	2016	2017	2018	2019	2020	Mittel 6 Jahre
<b>Selbstfinanzierungsanteil</b>	19.7%	-1.3%	19.9%	68.8%	18.0%	2.8%	17.5%

(Selbstfinanzierung in Prozent des Laufenden Ertrages)

Richtwerte	Gut Mittel Schlecht	> 20% 10% - 20% < 10%	Aussage	Diese Kennzahl gibt an, welchen Anteil ihres Ertrages die Gemeinde zur Finanzierung ihrer Investitionen aufwenden kann.
------------	---------------------------	-----------------------------	---------	---

	2015	2016	2017	2018	2019	2020	Mittel 6 Jahre
<b>Kapitaldienstanteil</b>	1.4%	0.0%	0.8%	9.3%	0.1%	5.7%	2.5%

(Kapitalkosten in Prozent des Laufenden Ertrages)

Richtwerte	Geringe Belastung Tragbare Belastung Hohe Belastung	0% - 5% 5% - 15% > 15%	Aussage	Der Kapitaldienstanteil gibt Auskunft darüber, wie stark der Laufende Ertrag durch den Zinsendienst und die Abschreibungen belastet ist.
------------	---	------------------------------	---------	--

	2015	2016	2017	2018	2019	2020	Mittel 6 Jahre
<b>Bruttoverschuldungsanteil</b>	15.5%	11.9%	11.9%	128.1%	162.6%	118.6%	74.4%

(Bruttoschulden in Prozent des Laufenden Ertrages)

Richtwerte	Sehr gut Gut Mittel Schlecht Kritisch	< 50% 50% - 100% 100% - 150% 150% - 200% > 200%	Aussage	Diese Kennzahl gibt Auskunft über die Verschuldungssituation und ob die Verschuldung in einem angemessenen Verhältnis zum erwirtschafteten Ertrag steht.
------------	---	---	---------	--

	2015	2016	2017	2018	2019	2020	Mittel 6 Jahre
<b>Investitionsanteil</b>	18.5%	6.5%	40.7%	37.2%	0.0%	24.2%	23.4%

(Bruttoinvestitionen in Prozent des konsolidierten Gesamtaufwandes)

Richtwerte	Schwach Mittel Stark Sehr stark	< 10% 10% - 20% 20% - 30% > 30%	Aussage	Diese Kennzahl zeigt die Investitionstätigkeit im Verhältnis zum Gesamtaufwand auf.
------------	--	--	---------	---

## Wesentliche Abweichungen zum Budget 2020

### Abweichungen zum Budget ab CHF 10'000.00

Kontonummer	Kontobezeichnung	Rechnung 2020	Budget 2020	Abweichung	Wesentliche Ursache der Abweichung
<b>161</b>	<b>Militär, Einquartierungen, Schiesswesen</b>				
161.3131.00	Rückstellung Rückbau Schiessanlage	48'000	-	48'000	Mehraufwand, die Schiessanlage in Bauen soll 2021 zurückgebaut werden
<b>342</b>	<b>Freizeit, Spielplätze, Wanderwege</b>				
342.3300.10	planmässige Abschreibungen	35'345	-	35'345	Mehraufwand, Abschreibungen Spielplatz
342.3830.00	zusätzliche Abschreibungen	35'345		35'345	Mehraufwand, der gute Rechnungsabschluss hat zusätzliche Abschreibungen ermöglicht
342.4511.00	Entnahmen aus Fonds EK	43'335	-	43'335	Mehrertrag, Saldierung Fonds "Spiel- und Sportplatz (Spenden)"
<b>412</b>	<b>Kranken-, Alters- und Pflegeheime</b>				
412.3636.00	Beitrag Restfinanzierung Pflegeheime	19'020	8'000	11'020	Mehraufwand aufgrund mehr Bewohnerinnen- und Bewohner
<b>615</b>	<b>Gemeindestrassen</b>				
615.3144.00	Unterhalt Parkhaus	20'485	3'000	17'485	Mehraufwand, diverse Statikuntersuchungen
615.3830.10	zusätzliche Abschreibungen	80'931	-	80'831	Mehraufwand, der gute Rechnungsabschluss hat zusätzliche Abschreibungen beim "Parkplatz Schiffstation" ermöglicht
615.4511.00	Entnahmen aus Fonds EK	15'000	-	15'000	Mehrertrag, Saldierung Fonds "Ersatzabgabe Abstellplätze"
<b>710</b>	<b>Wasserversorgung</b>				
710.3830.10	zusätzliche Abschreibungen	62'069	-	62'069	Mehraufwand, der gute Rechnungsabschluss hat zusätzliche Abschreibungen ermöglicht
710.4893.00	Vorfinanzierung Wasserleitung	140'000	-	140'000	Auflösung der Vorfinanzierung aufgrund der verbuchten Abschreibungen
<b>910</b>	<b>Steuern</b>				
910.4000.00	Einkommenssteuern nat. Pers. Rechnungsjahr	355'961	315'000	40'961	Mehrertrag
910.4000.10	Einkommenssteuern nat. Pers. Vorjahre	22'945	5'000	17'945	Mehrertrag
910.4001.10	Vermögenssteuer nat. Pers. Vorjahre	24'082	10'000	14'082	Mehrertrag



# Erfolgsrechnung nach Funktionen

Einwohnergemeinde

Konto	Bezeichnung	Rechnung 2020		Budget 2020		Rechnung 2019	
		Aufwand	Ertrag	Aufwand	Ertrag	Aufwand	Ertrag
<b>0.1</b>	<b>ALLGEMEINE VERWALTUNG</b>	<b>218'560.20</b>	<b>40'324.10</b>	<b>207'600</b>	<b>26'800</b>	<b>184'750.48</b>	<b>27'445.45</b>
<b>011</b>	<b>Gemeindevers., Abstimmungen, RPK</b>	<b>4'140.00</b>	<b>3'966.00</b>	<b>4'900</b>	<b>600</b>	<b>3'540.00</b>	<b>397.00</b>
011.3000.00	Amtsentschädigungen, Tag- u. Sitzgelder	1'140.00		800		540.00	
011.3102.00	Drucksachen, Publikationen			500			
011.3130.10	Porti, Telefon			600			
011.3930.00	Interne Verrechnung von Betriebskosten	3'000.00		3'000		3'000.00	
011.4490.00	Aufwertungen Verwaltungsvermögen		3'416.00				
011.4611.00	Entschädigungen vom Kanton		550.00		600		397.00
<b>012</b>	<b>Gemeinderat, Kommissionen</b>	<b>47'235.70</b>		<b>49'400</b>		<b>43'674.80</b>	
012.3000.00	Amtsentschädigungen, Tag- u. Sitzgelder	21'530.00		28'400		24'140.00	
012.3050.10	Sozialversicherungsbeiträge	2'098.70		2'200		1'860.45	
012.3130.10	Anlässe und Empfänge	10'493.00		7'500		10'405.40	
012.3132.00	Honorare ext. Berater, Gutachter, Fachexperten	11'276.75		9'000		4'770.00	
012.3170.00	Spesenentschädigungen	1'269.45		1'500		1'027.80	
012.3199.00	Übriger Betriebsaufwand	30.00		400		959.00	
012.3632.10	Beitrag an Urner Gemeindeverband	537.80		400		512.15	
<b>022</b>	<b>Gemeindeverwaltung</b>	<b>126'706.85</b>	<b>25'728.10</b>	<b>121'600</b>	<b>14'200</b>	<b>118'763.18</b>	<b>15'068.45</b>
022.3010.00	Löhne	37'692.10		35'200		36'235.00	
022.3050.10	Sozialversicherungsbeiträge	6'057.55		6'300		5'949.10	
022.3090.00	Aus- und Weiterbildung			300			
022.3100.00	Büromaterial	3'086.60		4'100		2'769.70	
022.3102.00	Drucksachen, Publikationen			500		2'124.30	
022.3103.00	Fachliteratur, Zeitschriften	56.65		100		85.00	
022.3110.00	Anschaffung Büromobiliar und Geräte	3'225.60		500		40.95	
022.3113.00	Anschaffung von EDV-Geräten	216.90		500			
022.3130.10	Porti, Telefon	3'718.45		4'700		4'177.35	
022.3130.90	Post-, Bankspesen	377.45		500		389.03	
022.3133.00	Internetauftritt	82.70		400		82.70	
022.3134.00	Versicherungsprämien			500			
022.3150.00	Unterhalt Büromobiliar und -geräte			500		199.90	
022.3153.00	Unterhalt EDV	4'845.80		4'900		4'903.00	
022.3170.00	Spesenentschädigungen			500		142.60	
022.3199.00	Übriger Betriebsaufwand	617.05		400		314.55	
022.3611.00	Kostenanteil Verbundaufgabe Steuern	4'100.00		4'000		3'700.00	
022.3612.00	Verwaltungskostenanteil an Gde Seedorf	62'630.00		57'700		57'650.00	
022.4210.00	Gebühren für Amtshandlungen		5'483.20		2'700		3'568.45
022.4390.00	Übrige Erträge		7'634.80				
022.4511.00	Entnahmen aus Fonds EK		1'110.10				
022.4900.00	Interne Verr. Material- u. Warenbez.		2'000.00		2'500		2'000.00

# Erfolgsrechnung nach Funktionen

Einwohnergemeinde

Konto	Bezeichnung	Rechnung 2020		Budget 2020		Rechnung 2019	
		Aufwand	Ertrag	Aufwand	Ertrag	Aufwand	Ertrag
022.4910.00	Interne Verrechnung von Personalaufwand		9'500.00		9'000		9'500.00
<b>029</b>	<b>Verwaltungsliegenschaften, Übriges</b>	<b>40'477.65</b>	<b>10'630.00</b>	<b>31'700</b>	<b>12'000</b>	<b>18'772.50</b>	<b>11'980.00</b>
029.3010.00	Löhne	3'000.00		4'000		3'000.00	
029.3050.10	Sozialversicherungsbeiträge	499.70		700		490.05	
029.3101.00	Betriebs- und Verbrauchsmaterial	347.95		1'000		245.55	
029.3111.00	Anschaffung Maschinen, Geräte, etc.	5'051.70		3'000			
029.3120.00	Energie, Wasser und Entsorgung	10'033.55		7'700		10'177.40	
029.3134.00	Versicherungsprämien	2'747.15		3'300		2'632.95	
029.3144.00	Unterhalt Liegenschaften	14'248.15		10'000		2'052.15	
029.3150.00	Unterhalt Mobilien, Maschinen, Geräte	4'548.45		2'000		174.40	
029.3300.10	Planmässige Abschreibungen	1.00					
029.4470.00	Mieterträge MZG		3'000.00		3'000		3'000.00
029.4472.00	Vergütung für Benützungen MZG		630.00		2'000		1'980.00
029.4930.00	Interne Verr. Betriebs- und Verw.-Kosten		7'000.00		7'000		7'000.00

# Erfolgsrechnung nach Funktionen

Einwohnergemeinde

Konto	Bezeichnung	Rechnung 2020		Budget 2020		Rechnung 2019	
		Aufwand	Ertrag	Aufwand	Ertrag	Aufwand	Ertrag
<b>1</b>	<b>ÖFFENTLICHE ORDNUNG UND SICHERHEIT</b>	<b>99'530.35</b>	<b>22'268.00</b>	<b>61'900</b>	<b>21'100</b>	<b>24'201.10</b>	<b>22'631.15</b>
<b>140</b>	<b>Allgemeines Rechtswesen</b>	<b>8'473.35</b>		<b>9'000</b>		<b>8'473.35</b>	
140.3100.00	Büromaterial			500			
140.3130.10	Externes Betreibungsamt	2'000.00		2'000		2'000.00	
140.3130.30	Beitrag LISAG	947.75		700		947.75	
140.3134.00	Versicherungsprämien	3'025.60		3'300		3'025.60	
140.3910.00	Interne Verrechnung von Personalaufwand	2'000.00		2'000		2'000.00	
140.3930.00	Interne Verrechnung von Betriebskosten	500.00		500		500.00	
<b>150</b>	<b>Feuerwehr</b>	<b>16'444.20</b>	<b>22'268.00</b>	<b>30'400</b>	<b>21'100</b>	<b>14'324.70</b>	<b>22'631.15</b>
150.3000.00	Löhne	1'130.00		1'000		880.00	
150.3001.00	Sold	952.50		3'000		2'935.00	
150.3050.10	Sozialversicherungsbeiträge			800			
150.3090.00	Aus- und Weiterbildung			5'000		640.00	
150.3100.00	Büromaterial	75.00		200		75.00	
150.3101.00	Betriebs-, Verbrauchsmaterial	205.30		1'000		527.05	
150.3111.00	Anschaffung Maschinen, Geräte, etc.			5'000		241.80	
150.3130.00	Porti, Telefon, Alarmeinrichtungen	2'733.55		2'400		1'855.00	
150.3134.00	Versicherungsprämien	1'529.05		1'200		1'232.90	
150.3151.00	Unterhalt Maschinen, Geräte, etc.	5'911.65		6'000		1'188.55	
150.3199.00	Übriger Betriebsaufwand	1'406.15		2'300		2'249.40	
150.3300.10	Planmässige Abschreibungen	1.00					
150.3910.00	Interne Verrechnung von Personalaufwand	2'000.00		2'000		2'000.00	
150.3930.00	Interne Verrechnung von Betriebskosten	500.00		500		500.00	
150.4200.00	Feuerwehripflichtersatz		8'400.00		8'000		8'200.00
150.4210.10	Feuerwehrtaxen		6'965.00		7'500		7'265.00
150.4260.00	Rückerstattungen und Kostenbeteiligungen Dritter		180.00				720.00
150.4511.00	Entnahmen aus Fonds EK						870.15
150.4631.00	Beiträge aus Feuerlöschfonds		6'723.00		5'600		5'576.00
<b>161</b>	<b>Militär, Einquartierungen, Schiesswesen</b>	<b>73'173.35</b>		<b>20'000</b>			
161.3130.00	Planungskosten Rückbau Schiessanlage	5'173.35					
161.3131.00	Rückstellung Rückbau Schiessanlage	48'000.00					
161.3632.10	Gemeindebeiträge, Schiessstandsanie- rung Seedorf	20'000.00		20'000			
<b>162</b>	<b>Zivilschutz</b>	<b>1'439.45</b>		<b>2'500</b>		<b>1'403.05</b>	
162.3130.00	Porti, Telefon			400			
162.3134.00	Versicherungsprämien	65.45		100		63.05	
162.3199.00	Übriger Betriebsaufwand			200			

# Erfolgsrechnung nach Funktionen

Einwohnergemeinde

Konto	Bezeichnung	Rechnung 2020		Budget 2020		Rechnung 2019	
		Aufwand	Ertrag	Aufwand	Ertrag	Aufwand	Ertrag
162.3611.10	Gemeindeanteil ZSO Uri	1'374.00		1'800		1'340.00	

# Erfolgsrechnung nach Funktionen

Einwohnergemeinde

Konto	Bezeichnung	Rechnung 2020		Budget 2020		Rechnung 2019	
		Aufwand	Ertrag	Aufwand	Ertrag	Aufwand	Ertrag
<b>2</b>	<b>BILDUNG</b>	<b>207'904.10</b>	<b>27'110.00</b>	<b>222'900</b>	<b>28'400</b>	<b>202'807.60</b>	<b>28'740.00</b>
<b>211</b>	<b>Kindergarten</b>	<b>7'716.00</b>		<b>7'800</b>		<b>7'832.00</b>	
211.3612.10	Schulgelder an andere Gemeinden	7'716.00		7'800		7'832.00	
<b>212</b>	<b>Primarstufe</b>	<b>52'135.00</b>		<b>52'200</b>		<b>52'065.00</b>	
212.3612.10	Schulgelder an andere Gemeinden	52'135.00		52'200		52'065.00	
<b>213</b>	<b>Oberstufe / Sekundarstufe I</b>	<b>48'952.80</b>		<b>53'000</b>		<b>47'699.35</b>	
213.3612.10	Schulgelder für Mittelschüler	250.00		500		800.00	
213.3612.30	Beitrag Kreisschule Seedorf	48'702.80		52'500		46'899.35	
<b>217</b>	<b>Schulliegenschaften</b>	<b>18'324.70</b>	<b>26'760.00</b>	<b>27'100</b>	<b>27'300</b>	<b>13'451.85</b>	<b>27'840.00</b>
217.3010.00	Löhne	3'806.00		3'000			
217.3050.10	Sozialversicherungsbeiträge	346.25		300			
217.3101.00	Betriebs-, Verbrauchsmaterial	148.25		600			
217.3111.00	Anschaffung Maschinen, Geräte, etc.			1'000			
217.3120.00	Energie, Wasser und Entsorgung	5'822.55		6'200		5'920.60	
217.3134.00	Versicherungsprämien	2'217.55		3'000		2'135.50	
217.3144.00	Unterhalt Liegenschaften	1'809.90		8'000		1'395.75	
217.3151.00	Unterhalt Maschinen, Geräte, Fhzge	172.20		500			
217.3199.00	Übriger Betriebsaufwand			500			
217.3300.40	Planmässige Abschreibung	2.00					
217.3930.00	Interne Verr. Betriebs- und Verw.-Kosten	4'000.00		4'000		4'000.00	
217.4260.00	Rückerstattungen und Kostenbeteiligungen Dritter				500		
217.4470.00	Mieterträge		26'760.00		26'800		27'840.00
<b>219</b>	<b>Obligatorische Schule, Übriges</b>	<b>80'775.60</b>	<b>350.00</b>	<b>82'800</b>	<b>1'100</b>	<b>81'759.40</b>	<b>900.00</b>
219.3010.00	Löhne	57'580.00		56'900		57'080.00	
219.3050.10	Sozialversicherungsbeiträge	14'003.25		13'700		13'800.70	
219.3090.00	Aus- und Weiterbildung			1'200			
219.3130.20	Transport Schülerinnen und Schüler	1'500.00		1'500		3'000.00	
219.3151.00	Unterhalt Maschinen, Geräte, etc.	4'103.95		5'000		3'487.00	
219.3199.00	Übriger Betriebsaufwand	3'588.40		4'500		4'391.70	
219.4390.10	Rückerstattung Schülertransporte		350.00		1'100		900.00

# Erfolgsrechnung nach Funktionen

Einwohnergemeinde

Konto	Bezeichnung	Rechnung 2020		Budget 2020		Rechnung 2019	
		Aufwand	Ertrag	Aufwand	Ertrag	Aufwand	Ertrag
<b>3</b>	<b>KULTUR, SPORT UND FREIZEIT</b>	<b>114'013.55</b>	<b>47'578.20</b>	<b>17'300</b>	<b>1'300</b>	<b>44'511.00</b>	<b>31'200.05</b>
<b>311</b>	<b>Museen und bildende Kunst</b>	<b>720.00</b>		<b>1'100</b>		<b>820.00</b>	
311.3636.00	Beiträge priv. Org. ohne Erwerbszweck	720.00		1'100		820.00	
<b>312</b>	<b>Denkmalpflege und Heimatschutz</b>	<b>1'000.00</b>		<b>1'000</b>		<b>1'000.00</b>	
312.3910.00	Interne Verrechnung von Personalaufwand	1'000.00		1'000		1'000.00	
<b>321</b>	<b>Bibliotheken</b>	<b>100.00</b>		<b>100</b>		<b>100.00</b>	
321.3636.00	Beiträge an private Organisationen ohne	100.00		100		100.00	
<b>322</b>	<b>Musik und Theater</b>	<b>1'800.00</b>		<b>1'000</b>		<b>3'000.00</b>	
322.3636.00	Beiträge priv. Org. ohne Erwerbszweck	1'800.00		1'000		3'000.00	
<b>329</b>	<b>Kultur, übriges</b>	<b>1'700.00</b>		<b>800</b>		<b>4'450.00</b>	
329.3636.00	Beiträge priv. Org. ohne Erwerbszweck	1'700.00		800		4'450.00	
<b>341</b>	<b>Sport</b>	<b>16'026.95</b>	<b>1'250.00</b>	<b>7'100</b>	<b>1'300</b>	<b>3'006.80</b>	<b>1'250.00</b>
341.3010.00	Löhne			1'000			
341.3101.00	Betriebs-, Verbrauchsmaterial	181.95		700		640.70	
341.3111.00	Anschaffung Maschinen, Geräte, etc.	7'781.75		1'000			
341.3120.00	Energie, Wasser und Entsorgung	1'238.80		1'600		950.15	
341.3134.00	Versicherungsprämien	276.10		400		265.95	
341.3140.00	Unterhalt Badeplatz	5'305.25		500		500.00	
341.3140.10	Unterhalt Sportplatz	500.00		500		500.00	
341.3140.20	Unterhalt Schiffhäuschen	393.10		1'000			
341.3636.10	Beiträge an Vereine	350.00		400		150.00	
341.4430.00	Pacht- und Mietzinse Schiffhäuschen		1'250.00		1'300		1'250.00
<b>342</b>	<b>Freizeit, Spielplätze, Wanderwege</b>	<b>92'666.60</b>	<b>46'328.20</b>	<b>6'200</b>		<b>32'134.20</b>	<b>29'950.05</b>
342.3010.00	Löhne	4'932.00		500		546.00	
342.3050.10	Sozialversicherungsbeiträge	308.45					
342.3140.00	Unterhalt an Parkanlagen	1'071.60		2'000		8'879.55	
342.3141.10	Unterhalt Wanderweg "Weg der CH"	13'767.60		2'000		17'300.90	
342.3141.20	Unterhalt Bootssteg bei der Kirche			500		3'338.70	
342.3160.00	Gebühren für die Benützung von Kantonsgebiet	280.00		300		340.00	
342.3199.00	Übriger Sachaufwand	787.25				899.05	
342.3300.10	Planmässige Abschreibungen	35'344.85					
342.3631.00	Beiträge an Schwimmbadfonds	830.00		900		830.00	
342.3830.00	Zusätzliche Abschreibungen	35'344.85					
342.4511.00	Entnahmen aus Fonds EK		43'335.00				24'758.00
342.4631.00	Kantonsbeiträge		2'493.20				5'192.05

# Erfolgsrechnung nach Funktionen

Einwohnergemeinde

Konto	Bezeichnung	Rechnung 2020		Budget 2020		Rechnung 2019	
		Aufwand	Ertrag	Aufwand	Ertrag	Aufwand	Ertrag
342.4637.00	Beiträge von privaten Haushalten		500.00				

# Erfolgsrechnung nach Funktionen

Einwohnergemeinde

Konto	Bezeichnung	Rechnung 2020		Budget 2020		Rechnung 2019	
		Aufwand	Ertrag	Aufwand	Ertrag	Aufwand	Ertrag
<b>4</b>	<b>GESUNDHEIT</b>	<b>19'728.00</b>	<b>6'263.65</b>	<b>8'800</b>	<b>3'000</b>	<b>3'625.90</b>	<b>318.25</b>
<b>412</b>	<b>Kranken-, Alters- und Pflegeheime</b>	<b>19'020.00</b>	<b>6'263.65</b>	<b>8'000</b>	<b>3'000</b>	<b>917.90</b>	<b>318.25</b>
412.3636.00	Beitrag Restfinanzierung Pflegeheime	19'020.00		8'000		917.90	
412.4631.00	Kantonsbeiträge		6'263.65		3'000		318.25
<b>432</b>	<b>Krankheitsbekämpfung, übrige</b>	<b>708.00</b>		<b>800</b>		<b>2'708.00</b>	
432.3632.00	Beitrag Aktionsplan Demenz	88.00		100		88.00	
432.3636.00	Beiträge priv. Org. ohne Erwerbszweck	620.00		700		2'620.00	



# Erfolgsrechnung nach Funktionen

Einwohnergemeinde

Konto	Bezeichnung	Rechnung 2020		Budget 2020		Rechnung 2019	
		Aufwand	Ertrag	Aufwand	Ertrag	Aufwand	Ertrag
<b>5</b>	<b>SOZIALE SICHERHEIT</b>	<b>4'200.85</b>		<b>6'400</b>		<b>4'138.20</b>	
<b>534</b>	<b>Wohnen im Alter (ohne Pflege)</b>			<b>100</b>			
534.3632.10	Projekt "Zukunft Alter in Uri"			100			
<b>544</b>	<b>Jugendschutz</b>	<b>270.00</b>		<b>700</b>		<b>270.00</b>	
544.3636.00	Beiträg Private, Institutionen, Vereine	270.00		700		270.00	
<b>579</b>	<b>Sozialdienste, Übriges</b>	<b>3'930.85</b>		<b>5'600</b>		<b>3'868.20</b>	
579.3612.00	Entschädigungen an Sozialdienst	3'080.85		3'600		3'198.20	
579.3635.00	Krankenkassenprämien und Kostenanteile			500			
579.3636.00	Beiträge an priv. Org. ohne Erwerbszweck	850.00		1'500		670.00	

# Erfolgsrechnung nach Funktionen

Einwohnergemeinde

Konto	Bezeichnung	Rechnung 2020		Budget 2020		Rechnung 2019	
		Aufwand	Ertrag	Aufwand	Ertrag	Aufwand	Ertrag
<b>6</b>	<b>VERKEHR UND NACHRICHTENÜBERMITTLUNG</b>	<b>141'749.65</b>	<b>63'598.10</b>	<b>41'100</b>	<b>41'000</b>	<b>35'250.40</b>	<b>45'250.40</b>
<b>615</b>	<b>Gemeindestrassen</b>	<b>140'901.65</b>	<b>63'598.10</b>	<b>40'100</b>	<b>41'000</b>	<b>34'305.40</b>	<b>45'250.40</b>
615.3010.00	Löhne	9'620.55		9'800		9'700.70	
615.3050.10	Sozialversicherungsbeiträge	750.00		1'000		750.00	
615.3101.00	Betriebs-, Verbrauchsmaterial	2'250.00		1'500		3'389.85	
615.3101.20	Signalisationen, Markierungen	2'474.95					
615.3109.00	Übriger Material- und Warenaufwand	732.75		700		1'317.70	
615.3111.00	Anschaffung Maschinen, Geräte	4'133.55		2'000		519.75	
615.3120.00	Energie, Wasser und Entsorgung	2'109.50		3'600		1'620.70	
615.3120.30	Abwassergebühren, Strassentwässerung	52.80		200		1'269.25	
615.3130.50	Dienstleistungen Dritter	3'099.70					
615.3134.00	Sachversicherungen	112.20				108.05	
615.3141.00	Unterhalt Strassen			8'000		5'625.30	
615.3141.10	Winterdienst			3'300		1'500.00	
615.3141.20	Strassenbeleuchtungsunterhalt	2'562.95		2'000		985.45	
615.3144.00	Unterhalt Parkhaus	20'485.00		3'000		4'233.65	
615.3151.00	Unterhalt Maschinen, Geräte, Fhzge	986.25		2'000		285.00	
615.3300.10	Planmässige Abschreibungen	7'600.00					
615.3830.10	Zusätzliche Abschreibungen Strassen/Verk	80'931.45					
615.3910.00	Interne Verrechnung von Personalaufwand	2'500.00		2'500		2'500.00	
615.3930.00	Interne Verrechnung von Betriebskosten	500.00		500		500.00	
615.4240.00	Gebühren Parkuhren, Parkvignetten		26'974.10		22'000		25'842.70
615.4260.00	Rückerstattungen und Kostenbeteiligungen Dritter		350.00				100.00
615.4270.00	Bussen		8'074.00		6'000		6'107.70
615.4470.00	Mieterträge Parkhaus		13'200.00		13'000		13'200.00
615.4511.00	Entnahmen aus Fonds EK		15'000.00				
<b>622</b>	<b>Regionalverkehr</b>	<b>848.00</b>		<b>1'000</b>		<b>945.00</b>	
622.3631.00	Beiträge an Kanton	848.00		1'000		945.00	

# Erfolgsrechnung nach Funktionen

Einwohnergemeinde

Konto	Bezeichnung	Rechnung 2020		Budget 2020		Rechnung 2019	
		Aufwand	Ertrag	Aufwand	Ertrag	Aufwand	Ertrag
<b>7</b>	<b>UMWELTSCHUTZ UND RAUMORDNUNG</b>	<b>152'104.10</b>	<b>192'349.05</b>	<b>82'200</b>	<b>43'300</b>	<b>195'500.05</b>	<b>32'083.60</b>
<b>710</b>	<b>Wasserversorgung</b>	<b>106'812.85</b>	<b>165'512.30</b>	<b>32'200</b>	<b>18'000</b>	<b>163'829.30</b>	<b>20'994.00</b>
710.3010.00	Löhne	12'630.00		7'500		6'690.00	
710.3050.10	Sozialversicherungsbeiträge			200			
710.3111.00	Anschaffung Maschinen, Geräte, etc.	4'515.85		500			
710.3120.00	Energie, Wasser und Entsorgung	2'112.55		1'000		1'609.45	
710.3130.00	Trinkwasseruntersuchungen	481.45		1'500		149.75	
710.3130.10	Telefon, Mietleitungen	562.20		500		337.15	
710.3131.00	Planungskosten	974.15				6'273.75	
710.3143.00	Unterhalt Anlagen	13'359.35		16'000		5'224.85	
710.3151.00	Unterhalt Maschinen, Geräte	2'016.30		1'500		834.35	
710.3199.00	Übriger Betriebsaufwand	918.35		1'000		210.00	
710.3300.30	Planmässige Abschreibungen	4'673.85					
710.3830.10	Zusätzliche Abschreibung	62'068.80					
710.3893.10	Einlage Vorfinanzierung Wasserleitung					140'000.00	
710.3910.00	Interne Verrechnung von Personalaufwand	2'000.00		2'000		2'000.00	
710.3930.00	Interne Verrechnung von Betriebskosten	500.00		500		500.00	
710.4240.00	Wassertaxen		18'342.00		18'000		18'023.00
710.4240.10	Anschlussgebühren		7'170.30				2'971.00
710.4893.00	Entnahme aus Vorfinanzierung		140'000.00				
<b>730</b>	<b>Abfallwirtschaft</b>	<b>2'297.60</b>	<b>1'800.00</b>	<b>3'100</b>	<b>1'200</b>	<b>7'822.85</b>	<b>1'800.00</b>
730.3010.00	Löhne	741.00		2'300		858.00	
730.3050.10	Sozialversicherungsbeiträge			300			
730.3111.00	Anschaffung Maschinen, Geräte, etc.	1'556.60				6'964.85	
730.3130.00	Dienstleistungen Dritter			500			
730.4463.00	Gewinnanteil ZAKU		1'800.00		1'200		1'800.00
<b>771</b>	<b>Friedhof und Bestattung</b>	<b>1'480.00</b>		<b>1'400</b>		<b>740.00</b>	
771.3130.00	Dienstleistungen Dritter	1'480.00		1'400		740.00	
<b>779</b>	<b>Umweltschutz, Übriges</b>	<b>299.95</b>	<b>60.85</b>	<b>500</b>	<b>100</b>	<b>314.45</b>	<b>140.75</b>
779.3612.10	Kostenanteil Konfiskatebeseitigung	299.95		500		314.45	
779.4600.90	Anteil an CO2-Abgabe		60.85		100		140.75
<b>790</b>	<b>Raumordnung</b>	<b>41'213.70</b>	<b>24'975.90</b>	<b>45'000</b>	<b>24'000</b>	<b>22'793.45</b>	<b>9'148.85</b>
790.3130.00	Dienstleistungen Dritter	3'317.00		5'000		22'793.45	
790.3132.00	Revision Nutzungsplanung	37'896.70		40'000			
790.4631.00	Kantonsbeiträge		24'975.90		24'000		9'148.85

# Erfolgsrechnung nach Funktionen

Einwohnergemeinde

Konto	Bezeichnung	Rechnung 2020		Budget 2020		Rechnung 2019	
		Aufwand	Ertrag	Aufwand	Ertrag	Aufwand	Ertrag
<b>8</b>	<b>VOLKSWIRTSCHAFT</b>	<b>6'880.75</b>	<b>9'575.00</b>	<b>7'700</b>	<b>5'300</b>	<b>7'268.00</b>	<b>4'892.00</b>
<b>815</b>	<b>Wirtschaftliche Massnahmen</b>	<b>360.00</b>		<b>500</b>		<b>360.00</b>	
815.3636.00	Beiträge Institutionen, Vereine	360.00		500		360.00	
<b>840</b>	<b>Tourismus</b>	<b>6'520.75</b>	<b>9'575.00</b>	<b>7'000</b>	<b>5'300</b>	<b>6'908.00</b>	<b>4'892.00</b>
840.3634.00	Beiträge an öffentliche Unternehmungen			500		500.00	
840.3635.00	Beitrag Uri Tourismus AG	6'520.75		6'500		6'408.00	
840.4290.10	Kurtaxen		9'575.00		5'300		4'892.00
<b>850</b>	<b>Industrie, Gewerbe, Handel</b>			<b>200</b>			
850.3634.00	Beiträge an öffentliche Unternehmungen			200			

# Erfolgsrechnung nach Funktionen

Einwohnergemeinde

Konto	Bezeichnung	Rechnung 2020		Budget 2020		Rechnung 2019	
		Aufwand	Ertrag	Aufwand	Ertrag	Aufwand	Ertrag
<b>9</b>	<b>FINANZEN UND STEUERN</b>	<b>55'988.33</b>	<b>612'295.70</b>	<b>56'800</b>	<b>540'200</b>	<b>77'384.60</b>	<b>614'089.35</b>
<b>910</b>	<b>Steuern</b>	<b>61.80</b>	<b>468'828.65</b>		<b>387'400</b>	<b>871.32</b>	<b>490'829.20</b>
910.3181.10	Abschreibungen von Steuern	61.80				103.22	
910.3181.20	Erlasse von Steuern					768.10	
910.4000.00	Einkommenssteuern nat. Pers. Rechnungsj.		355'961.05		315'000		350'538.20
910.4000.10	Einkommenssteuern nat. Pers. Vorjahre		22'945.30		5'000		54'556.75
910.4000.30	Liquidationsgewinnsteuern						5'945.10
910.4001.00	Vermögenssteuer nat. Pers. Rechnungsjahr		38'982.60		34'000		37'540.50
910.4001.10	Vermögenssteuern nat. Pers. Vorjahre		24'082.45		10'000		19'149.95
910.4002.00	Quellensteuern		8'611.20		12'000		9'723.15
910.4008.10	Kopfsteuern		8'120.00		7'400		7'070.00
910.4009.00	Nachsteuern nat. Personen		461.45				1'039.10
910.4010.00	Gewinnsteuern jur. Pers. Rechnungsjahr		3'658.40		2'000		3'313.80
910.4010.10	Gewinnsteuern jur. Pers. Vorjahre		4'948.15		1'000		1'717.75
910.4011.00	Kapitalsteuern jur. Pers. Rechnungsjahr		8.15				32.40
910.4011.10	Kapitalsteuern jur. Pers. Vorjahre		-0.10				2.50
910.4033.00	Hundesteuern		150.00		200		200.00
910.4601.00	Ausgleichszahlungen Kanton, jur. Personen		900.00		800		
<b>930</b>	<b>Finanz- und Lastenausgleich</b>	<b>44'110.00</b>	<b>47'392.00</b>	<b>41'900</b>	<b>54'000</b>	<b>41'956.00</b>	<b>53'472.00</b>
930.3622.70	Beitrag in Ressourcenausgleich	42'204.00		40'000		40'050.00	
930.3622.72	Beitrag Zentrumsleistungsausgleich	1'906.00		1'900		1'906.00	
930.4621.20	Beitrag aus Bevölkerungslastenausgleich		47'392.00		54'000		53'472.00
<b>950</b>	<b>Ertragsanteile, übrige, ohne Zweckbindung</b>		<b>12'510.45</b>		<b>20'800</b>		<b>23'199.80</b>
950.4120.10	Konzessionsgebühr EWA		15'943.75		16'200		15'249.10
950.4601.01	Grundstückgewinnsteuer		-3'812.75				3'195.50
950.4601.02	Erbschafts- und Schenkungssteuern		4.20		4'000		4'107.10
950.4601.30	Wirtschafts- und Getränkeverkaufsteuern		375.25		600		648.10
<b>961</b>	<b>Zinsen</b>	<b>2'111.98</b>	<b>2'582.80</b>	<b>3'500</b>	<b>2'600</b>	<b>1'243.68</b>	<b>1'713.55</b>
961.3400.00	Vergütungs- und Ausgleichszinsen Steuern	234.90		1'500		240.90	
961.3401.00	Verzinsung Finanzverbindlichkeiten	1'877.08		2'000		1'002.78	
961.4400.00	Zinsen flüssige Mittel				100		0.30
961.4401.00	Verzugszinsen Steuern		53.80		100		244.25
961.4402.00	Zinsen Finanzanlagen		629.00				469.00
961.4409.00	Übrige Zinsen von Finanzvermögen				400		
961.4940.10	Interne Verzinsung Finanzliegenschaften		1'900.00		2'000		1'000.00
<b>963</b>	<b>Liegenschaften des Finanzvermögens</b>	<b>9'704.55</b>	<b>73'710.00</b>	<b>11'400</b>	<b>75'400</b>	<b>33'313.60</b>	<b>38'530.00</b>
963.3120.00	Energie, Wasser und Entsorgung	2'456.95		2'500		1'943.35	

# Erfolgsrechnung nach Funktionen

Einwohnergemeinde

Konto	Bezeichnung	Rechnung 2020		Budget 2020		Rechnung 2019	
		Aufwand	Ertrag	Aufwand	Ertrag	Aufwand	Ertrag
963.3430.50	Baulicher Unterhalt Wohnung MZG / Alte Post	2'811.85		5'000		252.00	
963.3431.10	Betriebs- und Verbrauchsmaterial			500		459.10	
963.3439.40	Versicherungsprämien alte Post	732.50		900		705.40	
963.3439.50	Versicherungsprämien MZG	329.95		500		317.70	
963.3439.90	Übriger Liegenschaftsaufwand	1'473.30				350.00	
963.3441.00	Wertberichtigung Sachanlagen FV					28'286.05	
963.3940.00	Interne Verrechnung von Zinsen	1'900.00		2'000		1'000.00	
963.4430.00	Pacht- und Mietzinse alte Post		52'110.00		53'800		16'930.00
963.4430.10	Pacht- und Mietzinse MZG		20'400.00		20'400		20'400.00
963.4430.20	Pacht- und Mietzinse altes Schützenhaus		1'200.00		1'200		1'200.00
<b>969</b>	<b>Finanzvermögen, Übriges</b>		<b>7'271.80</b>				<b>6'344.80</b>
969.4440.00	Marktwertanpassungen Wertschriften		7'271.80				6'344.80

# Erfolgsrechnung nach Artengliederung

Einwohnergemeinde

Konto	Bezeichnung	Rechnung 2020		Budget 2020		Rechnung 2019	
		Aufwand	Ertrag	Aufwand	Ertrag	Aufwand	Ertrag
<b>3</b>	<b>Aufwand</b>	<b>1'020'659.88</b>		<b>712'700</b>		<b>779'437.33</b>	
<b>30</b>	<b>Personalaufwand</b>	<b>178'818.05</b>		<b>185'400</b>		<b>166'095.00</b>	
300	Behörden und Kommissionen	24'752.50		33'200		28'495.00	
301	Löhne des Verwaltungs-/Betriebspers.	130'001.65		120'200		114'109.70	
305	Arbeitgeberbeiträge	24'063.90		25'500		22'850.30	
309	Übriger Personalaufwand			6'500		640.00	
<b>31</b>	<b>Sach- und übriger Betriebsaufwand</b>	<b>309'001.30</b>		<b>228'900</b>		<b>183'832.35</b>	
310	Material- und Warenaufwand	9'559.40		11'400		11'174.85	
311	Nicht aktivierte Anlagen	26'481.95		13'500		7'767.35	
312	Ver- und Entsorgung	23'826.70		22'800		23'490.90	
313	Dienstleistungen und Honorare	144'087.30		90'400		67'385.33	
314	Baulicher und betrieblicher Unterhalt	73'502.90		56'800		51'536.30	
315	Unterhalt Mobilien und immat Anlagen	22'584.60		22'400		11'072.20	
316	Mieten, Leasing, Pachten,	280.00		300		340.00	
317	Spesenentschädigung	1'269.45		2'000		1'170.40	
318	Wertberichtigungen Forderungen	61.80				871.32	
319	Verschiedener Betriebsaufwand	7'347.20		9'300		9'023.70	
<b>33</b>	<b>Abschreibungen Verwaltungsvermögen</b>	<b>47'622.70</b>					
330	Sachanlagen VV	47'622.70					
<b>34</b>	<b>Finanzaufwand</b>	<b>7'459.58</b>		<b>10'400</b>		<b>31'613.93</b>	
340	Zinsaufwand	2'111.98		3'500		1'243.68	
343	Liegenschaftenaufwand	5'347.60		6'900		2'084.20	
344	Wertberichtigungen					28'286.05	
<b>36</b>	<b>Transferaufwand</b>	<b>279'013.15</b>		<b>267'500</b>		<b>238'396.05</b>	
361	Entschädigungen an Gemeinwesen	180'288.60		180'600		173'799.00	
362	Finanz- und Lastenausgleich	44'110.00		41'900		41'956.00	
363	Beiträge an Gemeinwesen und Dritte	54'614.55		45'000		22'641.05	
<b>38</b>	<b>Ausserordentlicher Aufwand</b>	<b>178'345.10</b>				<b>140'000.00</b>	
383	Zusätzliche Abschreibungen	178'345.10					
389	Einlagen in das Eigenkapital					140'000.00	
<b>39</b>	<b>Interne Verrechnungen</b>	<b>20'400.00</b>		<b>20'500</b>		<b>19'500.00</b>	
391	Dienstleistungen	9'500.00		9'500		9'500.00	
393	Betriebs- und Verwaltungskosten	9'000.00		9'000		9'000.00	
394	Kalk. Zinsen und Finanzaufwand	1'900.00		2'000		1'000.00	

# Erfolgsrechnung nach Artengliederung

Einwohnergemeinde

Konto	Bezeichnung	Rechnung 2020		Budget 2020		Rechnung 2019	
		Aufwand	Ertrag	Aufwand	Ertrag	Aufwand	Ertrag
<b>4</b>	<b>Ertrag</b>		<b>1'021'361.80</b>		<b>710'400</b>		<b>806'650.25</b>
<b>40</b>	<b>Fiskalertrag</b>		<b>467'928.65</b>		<b>386'600</b>		<b>490'829.20</b>
400	Direkte Steuern nat. Personen		459'164.05		383'400		485'562.75
401	Direkte Steuern jur. Personen		8'614.60		3'000		5'066.45
403	Besitz- und Aufwandsteuern		150.00		200		200.00
<b>41</b>	<b>Regalien und Konzessionen</b>		<b>15'943.75</b>		<b>16'200</b>		<b>15'249.10</b>
412	Konzessionen		15'943.75		16'200		15'249.10
<b>42</b>	<b>Entgelte</b>		<b>91'513.60</b>		<b>70'000</b>		<b>77'689.85</b>
420	Ersatzabgaben		8'400.00		8'000		8'200.00
421	Gebühren für Amtshandlungen		12'448.20		10'200		10'833.45
424	Benützungsgb. und Dienstl.		52'486.40		40'000		46'836.70
426	Rückerstattungen		530.00		500		820.00
427	Bussen		8'074.00		6'000		6'107.70
429	Übrige Entgelte		9'575.00		5'300		4'892.00
<b>43</b>	<b>Verschiedene Erträge</b>		<b>7'984.80</b>		<b>1'100</b>		<b>900.00</b>
439	Übriger Ertrag		7'984.80		1'100		900.00
<b>44</b>	<b>Finanzertrag</b>		<b>131'720.60</b>		<b>123'300</b>		<b>94'658.35</b>
440	Zinsertrag		682.80		600		713.55
443	Liegenschaftenertrag FV		74'960.00		76'700		39'780.00
444	Wertberichtigungen Anlagen FV		7'271.80				6'344.80
446	Öffentliche Unternehmungen		1'800.00		1'200		1'800.00
447	Liegenschaftenertrag VV		43'590.00		44'800		46'020.00
449	Übriger Finanzertrag		3'416.00				
<b>45</b>	<b>Entnahmen aus Fonds und</b>		<b>59'445.10</b>				<b>25'628.15</b>
451	Entn. Fonds und Spezialf. EK		59'445.10				25'628.15
<b>46</b>	<b>Transferertrag</b>		<b>86'425.30</b>		<b>92'700</b>		<b>82'195.60</b>
460	Ertragsanteile		-2'472.45		5'500		8'091.45
461	Entschädigungen von Gemeinwesen		550.00		600		397.00
462	Finanz- und Lastenausgleich		47'392.00		54'000		53'472.00
463	Beiträge von Gemeinw. u. Dritten		40'955.75		32'600		20'235.15
<b>48</b>	<b>Ausserordentlicher Ertrag</b>		<b>140'000.00</b>				
489	Entnahmen aus dem Eigenkapital		140'000.00				
<b>49</b>	<b>Interne Verrechnungen</b>		<b>20'400.00</b>		<b>20'500</b>		<b>19'500.00</b>
490	Material- und Warenbezüge		2'000.00		2'500		2'000.00



# Erfolgsrechnung nach Artengliederung

Einwohnergemeinde

Konto	Bezeichnung	Rechnung 2020		Budget 2020		Rechnung 2019	
		Aufwand	Ertrag	Aufwand	Ertrag	Aufwand	Ertrag
491	Dienstleistungen		9'500.00		9'000		9'500.00
493	Betriebs- und Verwaltungskosten		7'000.00		7'000		7'000.00
494	Kalk. Zinsen und Finanzaufwand		1'900.00		2'000		1'000.00

# Investitionsrechnung nach Funktionen

Einwohnergemeinde

Konto	Bezeichnung	Rechnung 2020		Budget 2020		Rechnung 2019	
		Ausgaben	Einnahmen	Ausgaben	Einnahmen	Ausgaben	Einnahmen
<b>1</b>	<b>Investitionsrechnung</b>	<b>246'767.20</b>	<b>808.40</b>				
<b>3</b>	<b>KULTUR, SPORT UND FREIZEIT</b>	<b>70'689.70</b>					
342.5060.00	Neugestaltung Spielplatz	70'689.70					
<b>6</b>	<b>VERKEHR</b>	<b>108'528.45</b>					
615.5010.30	Parkplatz bei Schiffstation	108'528.45					
<b>7</b>	<b>UMWELTSCHUTZ UND RAUMORDNUNG</b>	<b>67'549.05</b>	<b>808.40</b>				
<b>710</b>	<b>Wasserversorgung</b>	<b>67'549.05</b>	<b>808.40</b>				
710.5030.30	Wasserleitung Vorderbergli - Reservoir	67'549.05					
710.6310.00	Beiträge aus dem Feuerlöschfonds		808.40				

# Bilanz detailliert

Einwohnergemeinde

Konto	Bezeichnung	01. Januar 2020	Veränderung		31. Dezember 2020
			Zuwachs	Abgang	
<b>1</b>	<b>Aktiven</b>	<b>2'175'576.44</b>	<b>2'335'863.35</b>	<b>2'722'997.83</b>	<b>1'788'441.96</b>
<b>10</b>	<b>Finanzvermögen</b>	<b>1'900'560.44</b>	<b>2'085'680.15</b>	<b>2'496'221.63</b>	<b>1'490'018.96</b>
<b>100</b>	<b>Fl. Mittel und kurzfr. Geldanlagen</b>	<b>551'947.44</b>	<b>1'101'247.10</b>	<b>1'523'145.68</b>	<b>130'048.86</b>
<b>1000</b>	<b>Kasse</b>	<b>4'729.75</b>	<b>3'860.00</b>	<b>8'589.75</b>	
1000.01	Kasse	4'729.75	3'860.00	8'589.75	
<b>1001</b>	<b>Post</b>	<b>8'618.04</b>	<b>260'683.55</b>	<b>252'363.48</b>	<b>16'938.11</b>
1001.01	Postcheckkonto	8'618.04	260'683.55	252'363.48	16'938.11
<b>1002</b>	<b>Bank</b>	<b>538'599.65</b>	<b>836'703.55</b>	<b>1'262'192.45</b>	<b>113'110.75</b>
1002.01	Urner Kantonalbank	538'599.65	836'703.55	1'262'192.45	113'110.75
<b>101</b>	<b>Forderungen</b>	<b>37'163.80</b>	<b>977'161.25</b>	<b>972'825.95</b>	<b>41'499.10</b>
<b>1010</b>	<b>Forderungen aus L. &amp; L. gegenüber Dritten</b>	<b>24'651.70</b>	<b>74'297.00</b>	<b>92'523.75</b>	<b>6'424.95</b>
1010.01	Forderungen Sammelkonto		74'297.00	67'872.05	6'424.95
1010.10	Forderungen allgemein	24'651.70		24'651.70	
<b>1011</b>	<b>Kontokorrente mit Dritten</b>	<b>12'347.95</b>	<b>460'179.75</b>	<b>437'453.55</b>	<b>35'074.15</b>
1011.11	KK Kanton; Steuerforderung jur. + nat. Personen	12'347.95	460'179.75	437'453.55	35'074.15
<b>1015</b>	<b>Interne Kontokorrente</b>		<b>442'464.35</b>	<b>442'464.35</b>	
1015.70	Quellensteuern		18'464.35	18'464.35	
1015.80	Steuerzahlungen		424'000.00	424'000.00	
<b>1019</b>	<b>Übrige Forderungen</b>	<b>164.15</b>	<b>220.15</b>	<b>384.30</b>	
1019.10	Verrechnungssteuern	164.15	220.15	384.30	
<b>104</b>	<b>Aktive Rechnungsabgrenzungen</b>	<b>250.00</b>		<b>250.00</b>	
<b>1049</b>	<b>Übrige aktive Rechnungsabgrenzungen</b>	<b>250.00</b>		<b>250.00</b>	
1049.01	Transitorische Aktiven	250.00		250.00	
<b>107</b>	<b>Langfristige Finanzanlagen</b>	<b>19'199.20</b>	<b>7'271.80</b>		<b>26'471.00</b>
<b>1070</b>	<b>Aktien und Anteilscheine</b>	<b>19'199.20</b>	<b>7'271.80</b>		<b>26'471.00</b>
1070.01	Aktien Dätwyler Holding AG	19'199.20	7'271.80		26'471.00

# Bilanz detailliert

Einwohnergemeinde

Konto	Bezeichnung	01. Januar 2020	Veränderung		31. Dezember 2020
			Zuwachs	Abgang	
<b>108</b>	<b>Sachanlagen FV</b>	<b>1'292'000.00</b>			<b>1'292'000.00</b>
<b>1080</b>	<b>Grundstücke FV</b>	<b>1'292'000.00</b>			<b>1'292'000.00</b>
1080.01	MFH "Alte Post"	1'292'000.00			1'292'000.00
<b>14</b>	<b>Verwaltungsvermögen</b>	<b>275'016.00</b>	<b>250'183.20</b>	<b>226'776.20</b>	<b>298'423.00</b>
<b>140</b>	<b>Sachanlagen VV</b>	<b>12.00</b>	<b>246'767.20</b>	<b>226'776.20</b>	<b>20'003.00</b>
<b>1400</b>	<b>Grundstücke VV unüberbaut</b>	<b>1.00</b>			<b>1.00</b>
1400.01	Tellenmätteli Gartenanlage	1.00			1.00
<b>1401</b>	<b>Stassen / Verkehrswege</b>	<b>2.00</b>	<b>108'528.45</b>	<b>88'530.45</b>	<b>20'000.00</b>
1401.01	Oberer Parkplatz Parz. 48	1.00		1.00	
1401.02	Parkplatz bei Schiffstation	1.00	108'528.45	88'529.45	20'000.00
<b>1402</b>	<b>Wasserbau</b>	<b>1.00</b>		<b>1.00</b>	
1402.01	Gewässerschutzbauten, Bäche	1.00		1.00	
<b>1403</b>	<b>Übrige Tiefbauten</b>	<b>1.00</b>	<b>67'549.05</b>	<b>67'550.05</b>	
1403.01	Wasserversorgungsanlagen und Reservoir	1.00	67'549.05	67'550.05	
<b>1404</b>	<b>Hochbauten</b>	<b>5.00</b>		<b>3.00</b>	<b>2.00</b>
1404.01	Schulhaus mit Gemeindeverwaltung	1.00		1.00	
1404.02	Schützenhüttli	1.00		1.00	
1404.03	Parkhaus mit Feuerwehrmagazin	1.00			1.00
1404.04	Mehrzweckgebäude inkl. Abwartwohnung	1.00			1.00
1404.05	Buswartehäuschen	1.00		1.00	
<b>1406</b>	<b>Mobilien VV</b>	<b>2.00</b>	<b>70'689.70</b>	<b>70'691.70</b>	
1406.01	Mobilien, Maschinen	1.00		1.00	
1406.02	Fahrzeuge Feuerwehr	1.00		1.00	
1406.10	Erweiterung Spielplatz		70'689.70	70'689.70	
<b>145</b>	<b>Beteiligungen, Grundkapitalien</b>	<b>275'004.00</b>	<b>3'416.00</b>		<b>278'420.00</b>
<b>1452</b>	<b>Beteiligungen an öffentl. Unternehmungen</b>	<b>273'000.00</b>			<b>273'000.00</b>
1452.01	Abwasser Uri	273'000.00			273'000.00
<b>1454</b>	<b>Beteiligungen an öffentlichen</b>	<b>2'002.00</b>	<b>1'318.00</b>		<b>3'320.00</b>
1454.01	Auto AG Uri	1.00	999.00		1'000.00
1454.02	Aktie SGV Holding AG	1.00	319.00		320.00

# Bilanz detailliert

Einwohnergemeinde

Konto	Bezeichnung	01. Januar 2020	Veränderung		31. Dezember 2020
			Zuwachs	Abgang	
1454.03	Aktien Uri Tourismus AG	2'000.00			2'000.00
<b>1455</b>	<b>Beteiligungen an privaten</b>	<b>1.00</b>	<b>1'999.00</b>		<b>2'000.00</b>
1455.01	Aktien EWA	1.00	1'999.00		2'000.00
<b>1456</b>	<b>Beteiligungen an private Organisationen</b>	<b>1.00</b>	<b>99.00</b>		<b>100.00</b>
1456.01	Schwimmbadgenossenschaft Altdorf	1.00	99.00		100.00

# Bilanz detailliert

Einwohnergemeinde

Konto	Bezeichnung	01. Januar 2020	Veränderung		31. Dezember 2020
			Zuwachs	Abgang	
<b>2</b>	<b>Passiven</b>	<b>2'175'576.44</b>	<b>963'991.32</b>	<b>1'351'125.80</b>	<b>1'788'441.96</b>
<b>20</b>	<b>Fremdkapital</b>	<b>1'296'799.95</b>	<b>925'289.40</b>	<b>1'148'130.70</b>	<b>1'073'958.65</b>
<b>200</b>	<b>Laufende Verbindlichkeiten</b>	<b>30'272.95</b>	<b>877'289.40</b>	<b>886'420.70</b>	<b>21'141.65</b>
<b>2000</b>	<b>Laufende Verbindl. aus L. &amp; L. und Dritten</b>	<b>30'272.95</b>	<b>834'660.15</b>	<b>843'791.45</b>	<b>21'141.65</b>
2000.01	Kreditoren Sammelkonto		813'094.80	813'094.80	
2000.10	Kreditoren	30'272.95	21'191.10	30'322.40	21'141.65
2000.80	Kreditoren Abklärungskonto		374.25	374.25	
<b>2001</b>	<b>Kontokorrente mit Dritten</b>		<b>42'629.25</b>	<b>42'629.25</b>	
2001.50	Ausgleichskasse		18'007.05	18'007.05	
2001.51	Unfallversicherung		2'392.80	2'392.80	
2001.52	Pensionskasse		20'643.00	20'643.00	
2001.53	Krankenversicherung		1'586.40	1'586.40	
<b>204</b>	<b>Passive Rechnungsabgrenzung</b>	<b>11'710.00</b>		<b>11'710.00</b>	
<b>2049</b>	<b>Übrige passive Rechnungsabgrenzungen</b>	<b>11'710.00</b>		<b>11'710.00</b>	
2049.01	Transitorische Passiven	11'710.00		11'710.00	
<b>205</b>	<b>Kurzfristige Rückstellungen</b>		<b>48'000.00</b>		<b>48'000.00</b>
<b>2059</b>	<b>Übrige kurzfristige Rückstellungen</b>		<b>48'000.00</b>		<b>48'000.00</b>
2059.01	übrige kurzfristige Rückstellungen		48'000.00		48'000.00
<b>206</b>	<b>Langfristige Finanzverbindlichkeiten</b>	<b>1'250'000.00</b>		<b>250'000.00</b>	<b>1'000'000.00</b>
<b>2064</b>	<b>Darlehen</b>	<b>1'250'000.00</b>		<b>250'000.00</b>	<b>1'000'000.00</b>
2064.00	Darlehen Postfinance AG	1'250'000.00		250'000.00	1'000'000.00
<b>209</b>	<b>Verb. gegenüber Spezialfinanz. &amp; Fonds im FK</b>	<b>4'817.00</b>			<b>4'817.00</b>
<b>2091</b>	<b>Verbindlichkeiten gegenüber Fonds</b>	<b>4'817.00</b>			<b>4'817.00</b>
2091.00	Ersatzabgaben für Schutzraumbauten	4'817.00			4'817.00
<b>29</b>	<b>Eigenkapital</b>	<b>878'776.49</b>	<b>38'701.92</b>	<b>202'995.10</b>	<b>714'483.31</b>

# Bilanz detailliert

Einwohnergemeinde

Konto	Bezeichnung	01. Januar 2020	Veränderung		31. Dezember 2020
			Zuwachs	Abgang	
<b>291</b>	<b>Fonds im EK</b>	<b>24'995.10</b>	<b>38'000.00</b>	<b>62'995.10</b>	
<b>2910</b>	<b>Fonds im Eigenkapital</b>	<b>24'995.10</b>	<b>38'000.00</b>	<b>62'995.10</b>	
2910.01	Ersatzabgabe Abstellplätze	15'000.00		15'000.00	
2910.07	Schlüsseldepot	4'660.10		4'660.10	
2910.08	Spiel- und Sportplatz (Spenden)	5'335.00	38'000.00	43'335.00	
<b>293</b>	<b>Vorfinanzierungen</b>	<b>140'000.00</b>		<b>140'000.00</b>	
<b>2930</b>	<b>Vorfinanzierungen</b>	<b>140'000.00</b>		<b>140'000.00</b>	
2930.20	Wasserleitung Vorderbergli - Reservoir	140'000.00		140'000.00	
<b>299</b>	<b>Bilanzüberschuss-/fehlbetrag</b>	<b>713'781.39</b>	<b>701.92</b>		<b>714'483.31</b>
<b>2999</b>	<b>Kumulierte Ergebnisse der Vorjahre</b>	<b>713'781.39</b>	<b>701.92</b>		<b>714'483.31</b>
2999.01	Eigenkapital	713'781.39	701.92		714'483.31